



HERMAN MILLER SANTE
CATALOGUE PAILLASSES
ET LAVE-MAINS



**MOBILIERS &
EQUIPEMENTS
HOSPITALIERS**

www.hmsante.com

Sommaire

Passez au Solid Surface !	PAGE 1
Pourquoi nos paillasses suspendues en résine ?	PAGE 2-3
Composez votre projet	PAGE 4-5
Nos classiques	PAGE 6-7
Les options	PAGE 8-9
Les aménagements	PAGE 10-18
Les accessoires	PAGE 19
Pourquoi choisir nos lave-mains ?	PAGE 20-21
Choisissez votre lave-mains	PAGE 22-23

Passez au Solid Surface !



Avant

Surface en bois

- Peu résistant aux chocs dans le temps
- Une fois abîmée, difficile à nettoyer et à désinfecter
- Gonfle à l'humidité et engendre la prolifération de champignons et de bactéries
- Matériau non réparable



Maintenant

Solid surface

- Matériau imputrescible
- Bords arrondis et surface lisse facilement nettoyable
- Non poreux, empêche la nidification des bactéries
- Facilement réparable



Nos paillasses sont conçues pour durer



- Structure en acier thermolaqué blanc
- Plan autoporteur, sans bois
- Aménagement et tiroirs en ABS

Pourquoi choisir nos paillasse suspendues en résine ?



Des bords arrondis, une surface lisse et uniforme en résine thermo-durcissable, sans joints visibles ce qui facilite son nettoyage



Imperméable grâce à leur surface non-poreuse qui empêche l'absorption de l'eau et le développement des bactéries

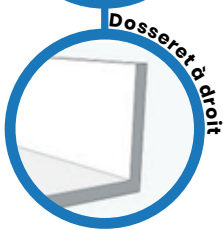


Le Solid Surface est personnalisable en termes de couleurs, de textures et de formes, ce qui permet de créer des designs uniques et adaptés aux besoins spécifiques de chaque projets

Votre paillasse possède un dossier à congé, empêchant l'eau stagnante et les éclaboussures



Dossier à congé



Dossier à droit



Pour des paillasse sur-mesure, prenez rendez-vous via : contact@hmsante.com



En U



En L



Suspendre les paillasse, libère de l'espace



Imputrescible, il garde l'ensemble de ses qualités dans le temps



Cuve intégrée dans la paillasse sans joints, sans aspérités



Facilement réparable, c'est un investissement qui résiste dans le temps



Sur mur droit

Auto-porteuses, nos paillasse peuvent être suspendues sur les parois les plus fines y compris les murs en BA13

Elles sont compatibles et s'intègrent à l'ensemble des aménagements Herman Miller

PERSONNALISEZ VOTRE PAILLASSE EN 5 ÉTAPES !

Exemple de référence



Module Dossieret Retombée Position bac Longueur
PSH **1D** **3R** **1BC** - **0610**

1

Le type de paillasse

PSH =
Paillasse Suspendue Humide

HMSante propose également des paillasses sèches dont la réf commence par **PS**



2

Le dossieret

Le chiffre = le nombre de dossieret

1D = 1 dossieret (équipement de série)
2D = 2 dossierets (1 façade+1 latérale)
3D = 3 dossierets (1 façade+2 latérale)

*Pour 2 dossierets, n'oubliez pas de préciser la position de ces derniers



3

Les retombées

Le chiffre = le nombre de retombées

1R = 1 retombée (équipement de série)
2R = 2 retombées (1 façade+1 latérale)
3R = 3 retombées (1 façade+2 latérales)

*Pour 2 retombées, n'oubliez pas de préciser la position de ces dernières



4

Les bacs

Le chiffre = le nombre de bacs

1 bac = 1B + C/D/G

2 bacs = 2B + CG/CD/GD

3 bacs = 3B + CGD

* Le nombre de bacs dépend de la taille des paillasse

C/G/D = la position du/des bacs

G = Gauche

CG = Centre et Gauche

C = Centre

D = Droite

CD = Centre et Droite

Exemple : Ici nous avons 1 bac situé à gauche de la paillasse alors nous ajoutons **1G** à la référence



*Pour 2 bacs ou plus, n'oubliez pas de préciser la position de ces derniers et de penser aux aménagements dessous

5

Les dimensions

Dimensions (L x P mm)	Référence
610 x 650	0610
762 x 650	0762
915 x 650	0915
1220 x 650	1220
1525 x 650	1525
1830 x 650	1830
2440 x 650	2440

Possibilité de rangements sous paillasse



Exemple : PSH-2D-2R-1BD-1830

- PSH = Paillasse suspendue humide
- 2D = 2 dossierets (1 façade + 1 latéral droit)
- 2R = 2 retombées (1 façade + 1 latéral gauche)
- 1BD = 1 bac droit
- 1830 = Largeur. 1830 x Profondeur. 650 mm

Nos classiques

L x P mm

PSH1D3R1BC-0610



610 x 650 mm

Référence	Dossier en fond	Retombée			Bac 400x400x200				
		G	F	D	G	CG	C	CD	D
PSH1D3R1BC-0610	x	x	x	x			x		

PSH1D3R1BC-0762



762 x 650 mm

Référence	Dossier en fond	Retombée			Bac 400x400x200				
		G	F	D	G	CG	C	CD	D
PSH1D3R1BC-0762	x	x	x	x			x		

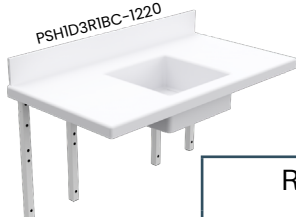
PSH1D3R1BG-0915



915 x 650 mm

Références	Dossier en fond	Retombée			Bac 400x400x200				
		G	F	D	G	CG	C	CD	D
PSH1D3R1BG-0915	x	x	x	x	x				
PSH1D3R1BC-0915	x	x	x	x			x		
PSH1D3R1BD-0915	x	x	x	x					x

PSH1D3R1BC-1220

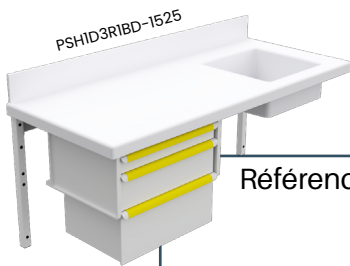


1220 x 650 mm

Références	Dossier en fond	Retombée			Bac 400x400x200					Qté Options RSP possibles
		G	F	D	G	CG	C	CD	D	
PSH1D3R1BG-1220	x	x	x	x	x					1
PSH1D3R1BC-1220	x	x	x	x			x			0
PSH1D3R1BD-1220	x	x	x	x					x	1

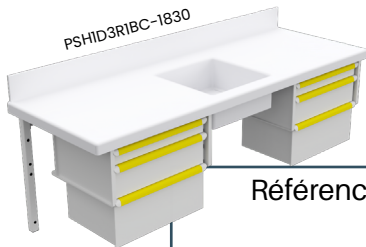
*G : Gauche ; C : Centre ; D : Droit ; F : Façade ; : Non-réalisable

*Images non-contractuelles, la société HMSANTE se réserve le droit de les modifier à tout moment



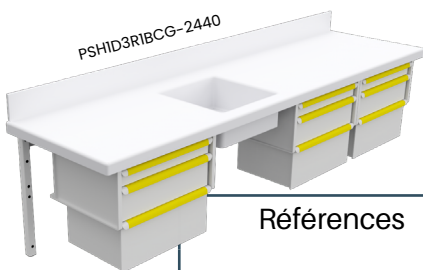
1525 x 650 mm

Références	Dossier en fond	Retombée			Bac 400x400x200					Qté Options RSP possibles
		G	F	D	G	CG	C	CD	D	
PSH1D3R1BG-1525	x	x	x	x	x					1
PSH1D3R1BC-1525	x	x	x	x			x			0
PSH1D3R1BD-1525	x	x	x	x					x	1



1830 x 650 mm

Références	Dossier en fond	Retombée			Bac 400x400x200					Qté Options RSP** possibles
		G	F	D	G	CG	C	CD	D	
PSH1D3R1BG-1830	x	x	x	x	x					2
PSH1D3R1BC-1830	x	x	x	x			x			2
PSH1D3R1BD-1830	x	x	x	x					x	2



2440 x 650 mm

Références	Dossier en fond	Retombée			Bac 400x400x200					Qté Options RSP possibles
		G	F	D	G	CG	C	CD	D	
PSH1D3R1BG-2440	x	x	x	x	x					3
PSH1D3R1BCG-2440	x	x	x	x		x				3
PSH1D3R1BCD-2440	x	x	x	x				x		3
PSH1D3R1BD-2440	x	x	x	x					x	3

***G** : Gauche ; **C** : Centre ; **D** : Droit ; **F** : Façade

Les options

LES DOSSERETS

Dossieret droit - 100 mm



Option ⊖

Simple et économique, idéal pour les plans de travail secs et/ou administratifs

Dossieret à congé - 100 mm



Option incluse

Empêche l'eau et la saleté de s'installer dans les angles, facilite grandement l'entretien de la paillasse

LES RETOMBÉES

Rebord anti-gouttes



Option ⊕

Idéal dans une utilisation intensive de l'eau, le rebord anti-gouttes protège l'utilisateur et les sols d'écoulements incontrôlés

Retombée simple arrondie



Option incluse

Pour éviter tous rebords saillants, les rebords sont profilés en arrondi pour plus de confort et de sécurité

LES ROBINETS

Robinetterie au coude



Haut. 200 x Prof 200 mm

Commande au coude pour conserver une hygiène manuelle

LES BACS

Notre sélection bacs classiques

DIMENSIONS Long x Larg x Prof (en mm)
400 x 400 x 200 (équipement de série)
400 x 400 x 300
500 x 400 x 225

Notre sélection « Labo »

DIMENSIONS Long x Larg x Prof (en mm)
527 x 394 x 184
550 x 400 x 280
700 x 400 x 176



LES FINITIONS

Egouttoir



Permet l'écoulement naturel dirigé vers le bac

Graduation



Intégration des repères visuels selon les litrages choisis

Ouï et compartiments d'aération + couvercle



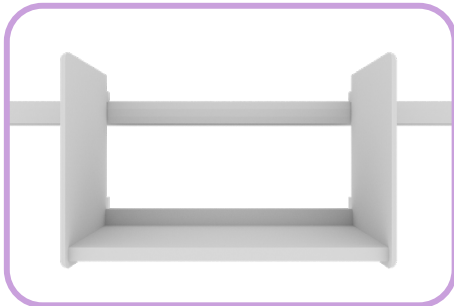
Evacuation des vapeurs de produits réactifs par un compartiment prêt à être relié au système d'aspiration (hors raccordement).
Pour protéger l'utilisateur et optimiser l'aspiration, un couvercle vient fermer le bac.

Les aménagements

DESSUS

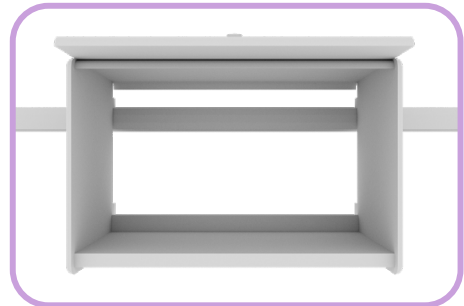
Les rangements haut sur rail porte peinte

Etagère à joues rectilignes



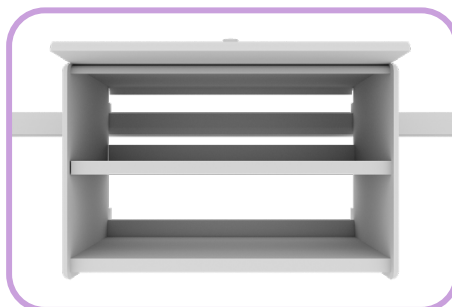
Réf. CO521.1324

Rangement haut avec porte peinte



Réf. RHR1324P

Rangement haut avec porte peinte et étagère intermédiaire



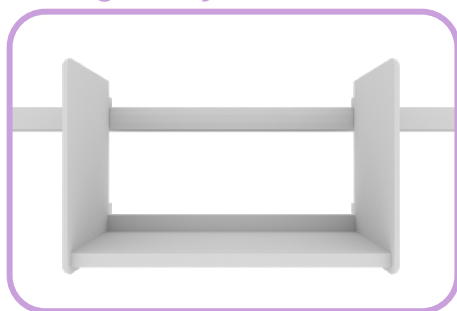
Réf. RHR1324PI

Prof. 320 x Long. 610 à 1525 mm

Long. (mm)	Etagère	Etagère + Porte	Etagère + Porte + Etagère intermédiaire
610	CO521.1324	CO521.1324P	CO521.1324PI
762	CO521.1330	CO521.1330P	CO521.1330PI
915	CO521.1336	CO521.1336P	CO521.1336PI
1070	CO521.1342	CO521.1342P	CO521.1342PI
1270	CO521.1348	CO521.1348P	CO521.1348PI
1525	CO521.1360	CO521.1360P	CO521.1360PI

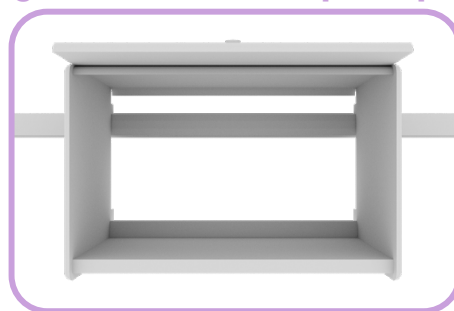


Etagère à joues carrées



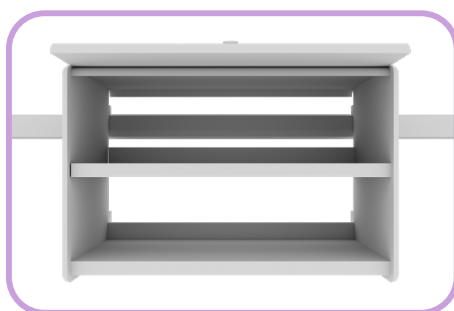
Réf. CO521.1624

Rangement haut avec porte peinte



Réf. RHR1624P

Rangement haut avec porte peinte et étagère intermédiaire



Réf. RHR1624PI

Prof. 395 x Long. 610 à 1525 mm

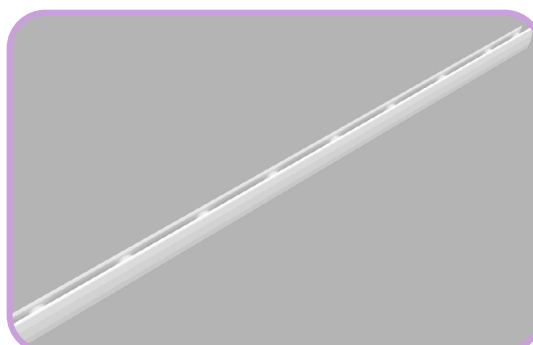
Long. (mm)	Etagère	Etagère + Porte	Etagère + Porte + Etagère intermédiaire
610	CO521.1624	CO521.1624P	CO521.1624PI
762	CO521.1630	CO521.1630P	CO521.1630PI
915	CO521.1636	CO521.1636P	CO521.1636PI
1070	CO521.1642	CO521.1642P	CO521.1642PI
1270	CO521.1648	CO521.1648P	CO521.1648PI
1525	CO521.1660	CO521.1660P	CO521.1660PI



Le rail (réf. CO282)

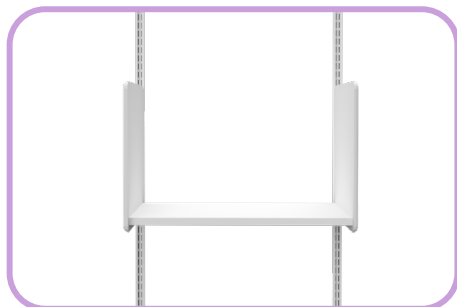
Longueurs de rail (en mm) :

- 610
- 1220
- 1830
- 2440
- 3050
- 3660



Les rangements haut sur crémaillère porte peinte

Etagère à joues rectilignes



Réf. C3011.1324

Rangement haut avec porte peinte



Réf. RHC1324P = C3011.1324 + A3313.1324

Rangement haut avec porte peinte et étagère intermédiaire



Réf. RHC1324PI = C3011.1324 + A3313.1324 + C3019.1324

Prof. 320 x Long. 610 à 1525 mm

Long. (mm)	Etagère	Etagère (C3011) + Porte (A3313)	Etagère (C3011) + Porte (A3313) + Etagère intermédiaire (C3019)
610	C3011.1324	RHC1324P	RHC1324PI
762	C3011.1330	RHC1330P	RHC1330PI
915	C3011.1336	RHC1336P	RHC1336PI
1070	C3011.1342	RHC1342P	RHC1342PI
1270	C3011.1348	RHC1348P	RHC1348PI
1525	C3011.1360	RHC1360P	RHC1360PI

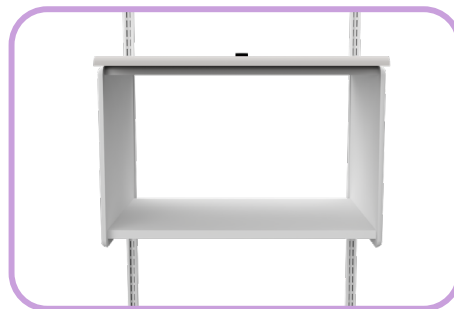


Etagère à joues carrées



Réf. C3011.1624

Rangement haut avec porte peinte



Réf. RHC1624P = C3011.1624 + A3313.1624

Rangement haut avec porte peinte et étagère intermédiaire



Réf. RHC1624PI = C3011.1624 + A3313.1624 + C3019.1624

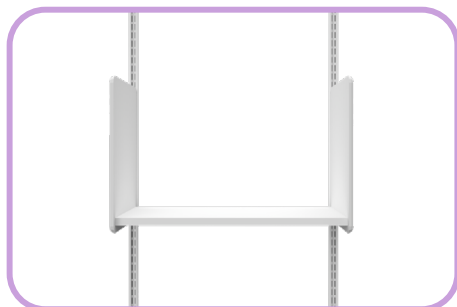
Prof. 395 x Long. 610 à 1525 mm

Long. (mm)	Etagère	Etagère (C3011) + Porte (A3313)	Etagère (C3011) + Porte (A3313) + Etagère intermédiaire (C3019)
610	C3011.1624	RHC1624P	RHC1624PI
762	C3011.1630	RHC1630P	RHC1630PI
915	C3011.1636	RHC1636P	RHC1636PI
1070	C3011.1642	RHC1642P	RHC1642PI
1270	C3011.1648	RHC1648P	RHC1648PI
1525	C3011.1660	RHC1660P	RHC1660PI



Les rangements haut sur crémaillère porte vinyle

Etagère à joues rectilignes



Réf. A3210.1324

Rangement haut avec porte vinyle



Réf. RHC1324V = A3210.1324 + A3312.1324

Rangement haut avec porte peinte et étagère intermédiaire



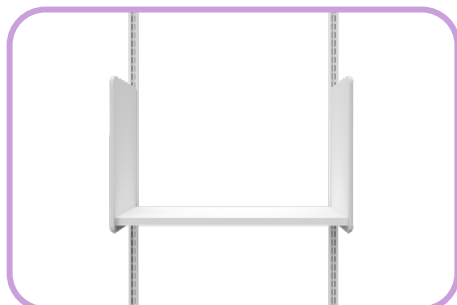
Réf. RHC1324VI = A3210.1324 + A3312.1324 + C3019.1324

Prof. 320 x Long. 610 à 1525 mm

Long. (mm)	Etagère	Etagère + Porte Vinyle	Etagère + Porte Vinyle + Etagère intermédiaire
610	A3210.1324	RHC1324V	RHC1324VI
762	A3210.1330	RHC1330V	RHC1330VI
915	A3210.1336	RHC1336V	RHC1336VI
1070	A3210.1342	RHC1342V	RHC1342VI
1270	A3210.1348	RHC1348V	RHC1348VI
1525	A3210.1360	RHC1360V	RHC1360VI



Etagère à joues carrées



Réf. A3210.1624

Rangement haut avec porte vinyle



Réf. RHC1624V = A3210.1624 + A3312.1624

Rangement haut avec porte peinte et étagère intermédiaire



Réf. RHC1624VI = A3210.1624 + A3312.1624 + C3019.1624

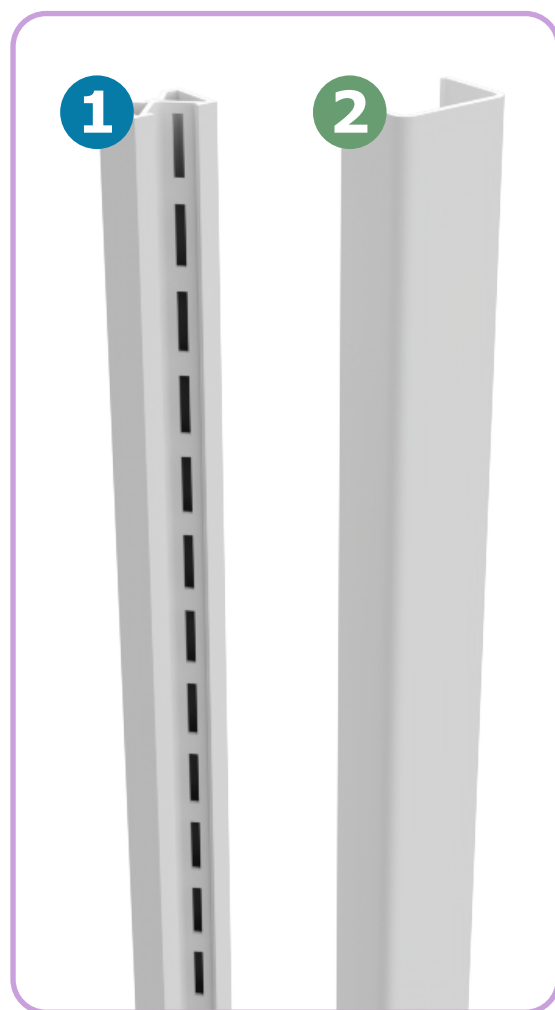
Prof. 320 x Long. 610 à 1525 mm

Long. (mm)	Etagère	Etagère + Porte Vinyle	Etagère + Porte Vinyle + Etagère intermédiaire
610	A3210.1624	RHC1624V	RHC1624VI
762	A3210.1630	RHC1630V	RHC1630VI
915	A3210.1636	RHC1636V	RHC1636VI
1070	A3210.1642	RHC1642V	RHC1642VI
1270	A3210.1648	RHC1648V	RHC1648VI
1525	A3210.1660	RHC1660V	RHC1660VI



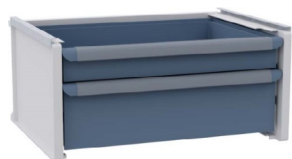
Le crémaillère (réf. A0213FF)

Long. (mm)	1	2	1 + 2
1525	AO213.60	CO487.LU	AO213.60CC
1830	AO213.72	CO487.LU	AO213.72CC
2130	AO213.84	CO487.LU	AO213.84CC



Les rangements sous paillasse

Hauteur de pose = 930 mm dessus du plan / 918 mm dessus de l'équerre
 Espace restant sous la paillasse = 880 mm (si sol droit)



RSP1100



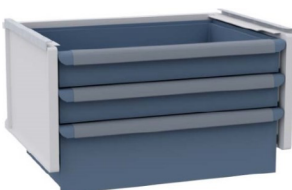
RSP1110



RSP0110



RSP0020



RSP2100



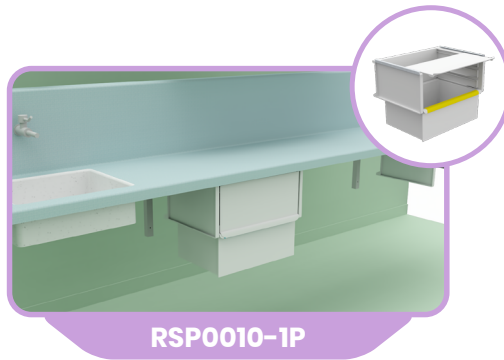
RSP2010



RSP3100



RSP3010



Composition référence :

RSP = Rangement sous paillasse

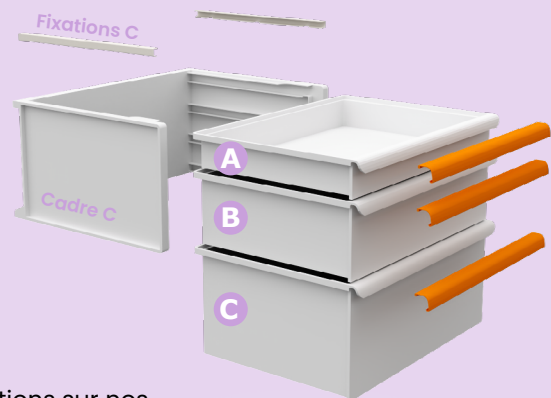
1^{er} chiffre = nombre de tiroirs **A**

2^e chiffre = nombre de tiroirs **B**

3^e chiffre = nombre de tiroirs **C**

4^e chiffre = nombre d'étagères

1P = 1 porte



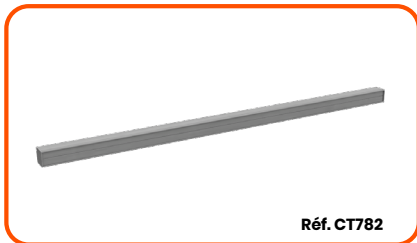
Pour plus d'informations sur nos
aménagements, contactez nous et
demandez le catalogue

« Aménagements intérieurs »

NOUVEAU!

Les accessoires

Rail accessoires



Réf. CT782

Dimensions	Poids
Variable	Variable

Support boîte à gants



Réf. HMS-BTE-GANTS-3

Dimensions (LxHxP)	Poids
457 x 254 x 127 mm	1.36 kg

Support mini panier



Réf. TW727

Dimensions (LxHxP)	Poids (Grammes)	Capacité de charge
152 x 102 x 152	285 g	2.26 kg

Plaque support papier



Réf. TW707.

Dimensions (LxH)	Poids
TW707.A 273 X 102	
TW707.B 270 X 203	

Support grand panier



Réf. TW20.02

Dimensions (LxHxP)	Poids	Capacité de charge
254 x 178 x 203	1.81 kg	2.26 kg

Plaque support savon



Réf. TW706.

Dimensions (LxH)	Poids
154 X 254	

Support petit panier



Réf. TW20.01

Dimensions (LxHxP)	Poids	Capacité de charge
254 x 102 x 203	1.36 kg	2.26 kg

*Images non-contractuelles, la société HMSANTE se réserve le droit de les modifier à tout moment

Pourquoi choisir nos lave-mains ?



Lave-main aseptique compact moulé en un bloc sans aucun raccord ni collage

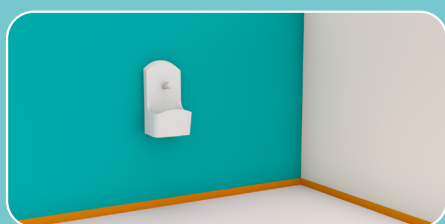


Matériau non poreux à coeur, sans joints visibles, qui facilite l'entretien quotidien contre les bactéries

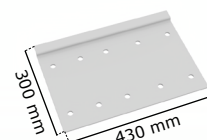
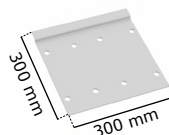


Aucune zone de rétention d'eau grâce à son fond

Hauteur de fixation



Pour accrocher votre lave mains, fixez la platine à 1418 mm





Large dossier technique permettant un accès facile au robinet



Installation facile et rapide +/- 15 minutes !



Facilement reparable et durable



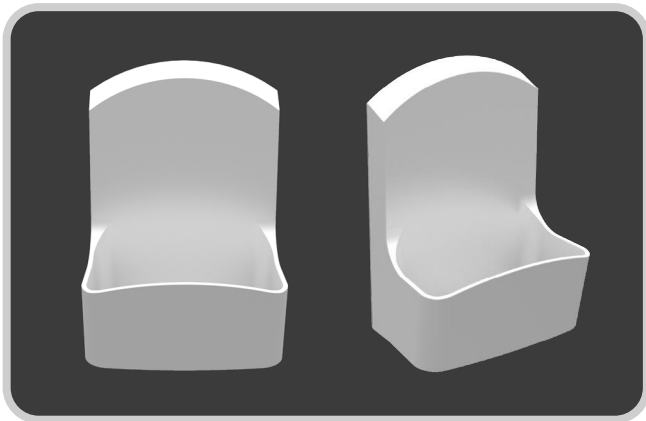
Idéal pour un lavage hygiénique des mains lors des actes médicaux quotidiens et permet par ailleurs l'accès à une hygiène manuelle sécurisée



Choisissez votre lave-mains

AUGE BLOC

Ref. TW44



Larg. 600 x Prof. 450 x Haut. 900 mm

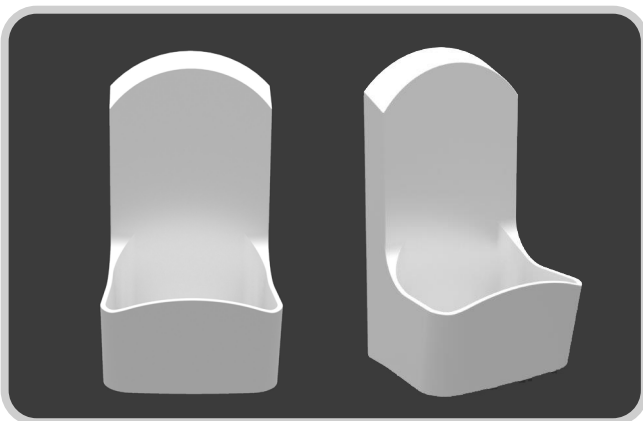


CARACTÉRISTIQUES :

- Lave-mains composé en Solid Surface, épaisseur 19 mm
- Cuve et façade de 280 mm
- Dossieret droit H620 mm en fond

AUGE BLOC

Ref. TW20



Larg. 450 x Prof. 449 x Haut. 870 mm

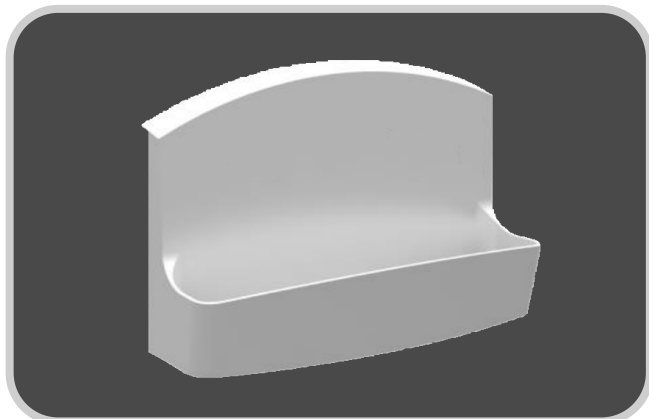


CARACTÉRISTIQUES :

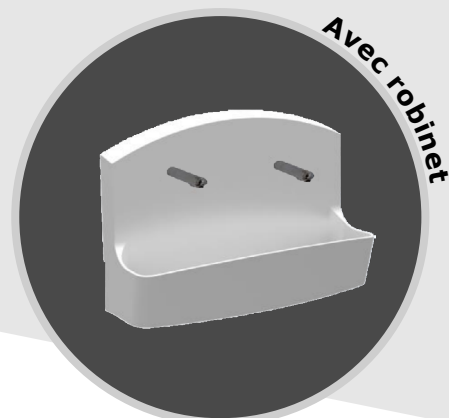
- Lave-bras composé en Solid Surface, épaisseur 19 mm
- Cuve et façade 250 mm
- Dossieret droit H620 mm en fond

AUGE BLOC DOUBLE

Ref. TW48



Larg. 1234 x Prof. 459 x Haut. 965 mm

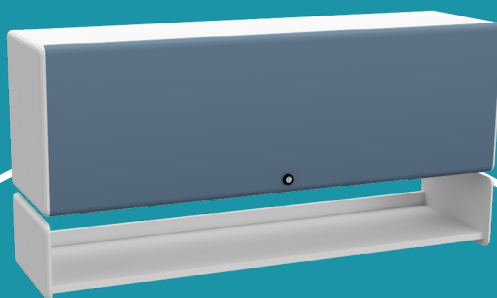


CARACTÉRISTIQUES :

- Lave-bras composé en Solid Surface, épaisseur 19 mm
- Cuve et façade 300 mm
- Dossieret droit H685 mm en fond

Entretien :

Utiliser en entretien courant un produit standard savonneux ou désinfectant.
Si besoin javel (dilué à 10%) ou dérivé, crème à recurer, éponge abrasive.



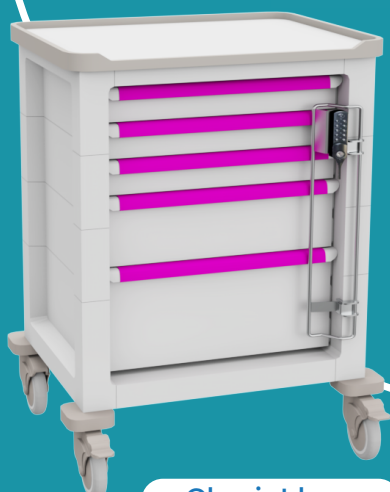
Coffre haut



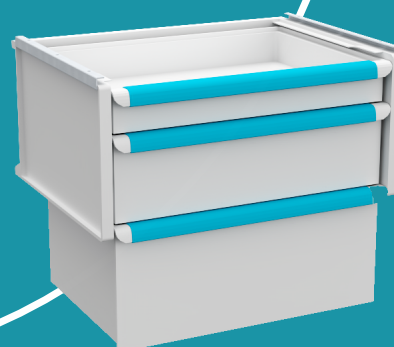
Lave-mains



Accessoires



Chariot bas



Rangement sous paillasse

TEL : 01 69 02 18 60
FAX : 01 69 02 18 69
contact@hmsante.com
www.hmsante.com

HMSANTE - Bât 7C Avenue de la résistance
91700 SAINTE-GENEVIVE-DES-BOIS