



**HERMAN MILLER SANTÉ**  
CATALOGUE RAYONNAGE MODULAIRE



**MOBILIERS &  
EQUIPEMENTS  
HOSPITALIERS**

[www.hmsante.com](http://www.hmsante.com)

# SOMMAIRE

Chariots

Type

Pages



## GUÉRIDONS DE SOINS

6

7



## CHARIOTS DE CHANGE

8

9



## CHARIOTS DE LINGE

10

11



## VESTIAIRE, BLOC ET ISOLEMENT

12

15



Gagnez du temps et découvrez la modularité 2.0 en vidéo !



[HTTPS://WWW.YOUTUBE.COM/CHANNEL/UCO9NEDVC1XJE0Y3S7ZNKUJA](https://www.youtube.com/channel/UCO9NEDVC1XJE0Y3S7ZNKUJA)

# SOMMAIRE

Chariots

Type

Pages



## PHARMACIE

16

17



## DIALYSE

18

19



## RAYONNAGE

20

26



## LEXIQUE

27

28

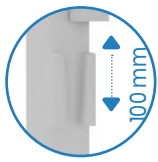


## NIVEAUX ET ACCESSOIRES

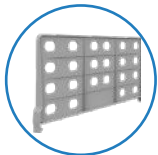
29

30

# LA MODULARITÉ 2.0



19 possibilités de réglage de 100 mm, personnalisable rapidement et sans outils



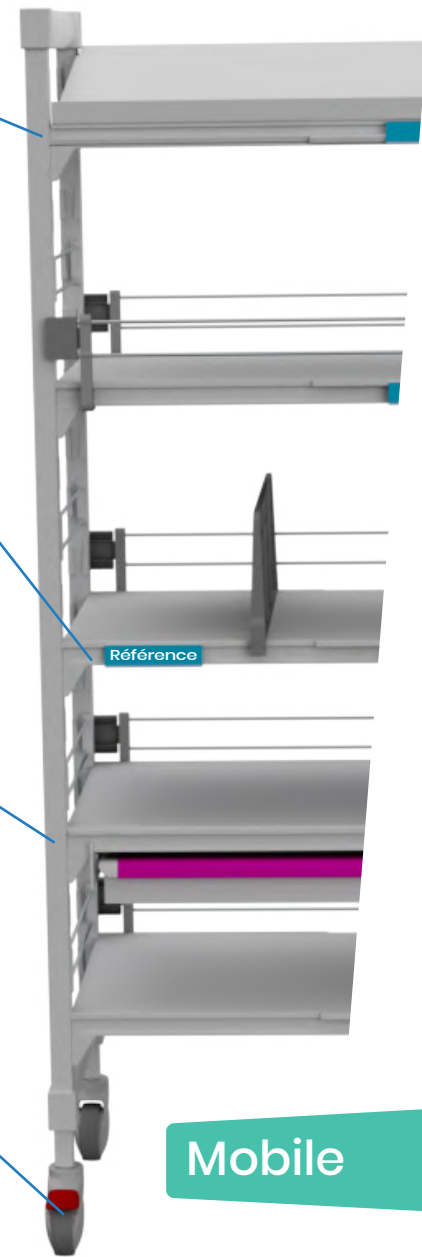
Rangez et identifiez vos références rapidement grâce aux séparateurs et aux supports étiquettes



Structure légère en acier ultra résistant, enrobé au polypropylène, garanti à vie contre la rouille

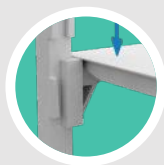
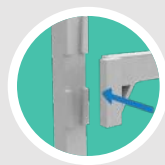


Roues anti-fils pour faciliter le nettoyage, traitées contre les maladies nosocomiales



Mobile

CRÉEZ VOTRE MATÉRIEL EN 3 ÉTAPES ET SANS OUTILS !



ÉTAPE 1

Positionnez les montants parallèles



ÉTAPE 2

Placez les traverses aux hauteurs souhaitées



ÉTAPE 3

Profitez de l'espace sous tablette pour fixer vos tiroirs

Facilité d'entretien : décontamination facile grâce à sa structure pleine



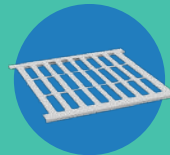
Grande résistance :  
- 200 Kg par étagère  
- 340 Kg sur unité mobile  
- 800 Kg sur unité fixe



Garde un aspect impeccable dans le temps



2 types d'étagères disponibles : pleines et claires voies, nettoyable au lave vaisselle



Lavage à haute température, suivant vos protocole de nettoyage



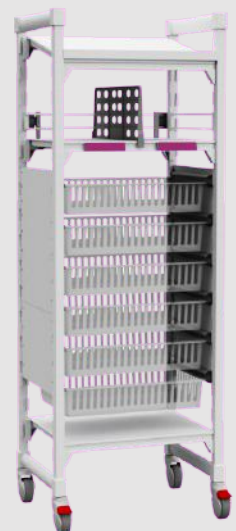
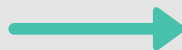
Un rayonnage modulable mobile ou fixe



Fixe



Adaptez votre matériel à vos besoins grâce à la modularité



# GUÉRIDONS DE SOINS



Ce modèle compact et léger possède une grande maniabilité tout en gardant 100% de son efficacité !

Référence  
(Hors accessoires)

**RMP09A43P**

3 Niveaux

H 965 x L 680 x P 410 mm

\*Dimensions plan de travail utiles :  
H 885 x L 600 x P 400 mm

## Accessoires conseillés



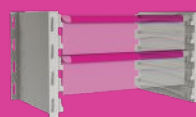
Poubelle (3 dimensions)  
ACHCOR G/XL/XXL



Barrière latérale  
MPFExxx



Support flaconnage A3/B3  
ACHSUB A3/B3



Joues pour tiroirs  
HMS-JOUExxx-TIR500EU



Support 3 boîtes à gants vertical  
HM-BTE-GANTS-3

*\*Accessoires page 30/31*

## Structure 3 niveaux



Référence  
(Hors accessoires)

**RMP09A63P**

3 Niveaux

H 965 x L 680 x P 610 mm

\*Dimensions plan de travail utiles :  
H 885 x L 600 x P 600 mm

## GUÉRIDONS DE SOINS



Référence  
(Hors accessoires)

**RMP08A53P**

2 Niveaux  
H 865 x L 680 x P 510 mm

\*Dimensions plan de travail utiles :  
H 785 x L 600 x P 500 mm

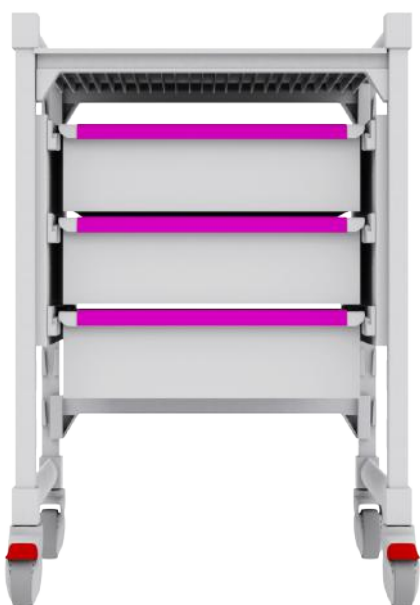


Référence  
(Hors accessoires)

**RMP10G62P**

2 Niveaux  
H 1065 x L 1280 x P 610 mm

\*Dimensions plan de travail utiles :  
H 985 x L 1200 x P 600 mm



Référence  
(Hors accessoires)

**RMP10A51P**

3 Niveaux  
H 1065 x L 680 x P 510 mm

\*Dimensions plan de travail utiles :  
H 985 x L 600 x P 500 mm

### BESOIN D'UN CHARIOT ? TRANSFORMEZ VOTRE GUÉRIDON

1

Joue pour bacs ou  
pour tiroirs



2

Utilise le matériel  
existant



3

Vous avez votre  
chariot !



# CHARIOTS DE CHANGE



Compact et léger sa grande maniabilité préserve votre dos

Référence  
(Hors accessoires)  
**RMP11C63P**

3 Niveaux  
H 965 x L 880 x P 610 mm  
\*Dimensions plan de travail utiles :  
H 885 x L 800 x P 600 mm

## Accessoires conseillés



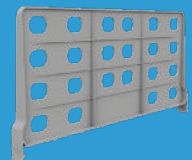
Poubelle (3 dimensions)  
ACHCOR G/XL/XXL



Poignée  
HM-POIGNEE



Support 3 boîtes à gants vertical  
HM-BTE-GANTS-3



Séparateur  
HMS-SEP-xxx

\*Accessoires page 30/31

## Structure 3 niveaux



Référence  
(Hors accessoires)  
**RMP10A43P**

3 Niveaux  
H 1065 x L 680 x P 410 mm  
\*Dimensions plan de travail utiles :  
H 985 x L 600 x P 400 mm



# CHARIOTS DE CHANGE

## LES COMPOSITIONS LES PLUS VENDUES



Référence  
(Hors accessoires)

**RMP09B62P**

3 Niveaux  
H 965 x L 780 x P 610 mm

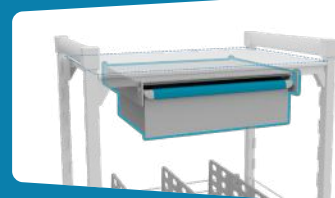
\*Dimensions plan de travail utiles :  
H 885 x L 700 x P 600 mm

**OPTEZ POUR UN TIROIR SOUS PLAN**  
Protégez vos outils de la lumière et  
de la poussière

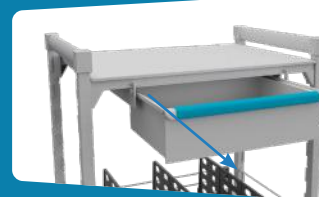
Montage/Démontage  
rapide



Se positionne sous le plan :  
Gagnez de la place



Tiroirs STD et XL  
compatibles

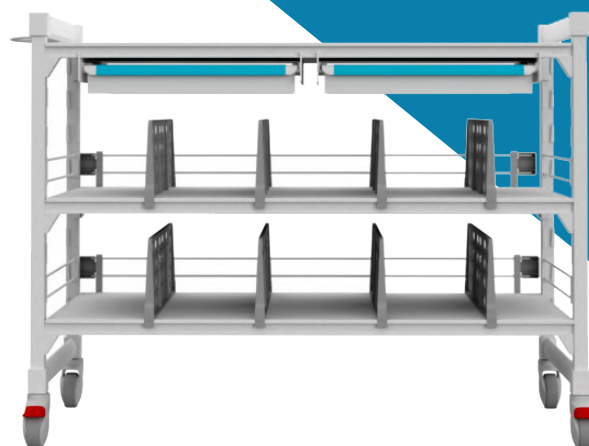


Référence  
(Hors accessoires)

**RMP10F63P**

3 Niveaux  
H 1065 x L 1180 x P 610 mm

\*Dimensions plan de travail utiles :  
H 985 x L 1100 x P 600 mm



Référence  
(Hors accessoires)

**RMP10H63P**

3 Niveaux  
H 1065 x L 1380 x P 610 mm

\*Dimensions plan de travail utiles :  
H 985 x L 1300 x P 600 mm

# CHARIOTS DE LINGE



Référence  
(Hors accessoires)

**RMP18A65**

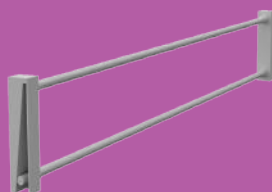
5 Niveaux - 10 Patients  
H 1865 x L 680 x P 610 mm

\*Dimensions utiles :  
H 1785 x L 600 x P 600 mm

Accessoires  
conseillés



Porte étiquette  
CSID6000



Barrière latérale  
MPFExxx



Barrière (avant-arrière)  
MPFL

*\*Accessoires page 30/31*

Mise en  
situation



Référence  
(Hors accessoires)

**RMP18A65**

5 Niveaux - 10 Patients  
H 1865 x L 680 x P 610 mm

\*Dimensions utiles :  
H 1785 x L 600 x P 600 mm

# CHARIOTS DE LINGE

## VOS CHOIX



Référence  
(Hors accessoires)

**RMP18D65**

5 Niveaux - 15 Patients  
H 1865 x L 980 x P 610 mm

\*Dimensions utiles :  
H 1785 x L 900 x P 600 mm

## GÉREZ VOS ESPACES DE STOCKAGE



### SÉPARATEURS

Organisez le rangement de vos étagères comme bon vous semble



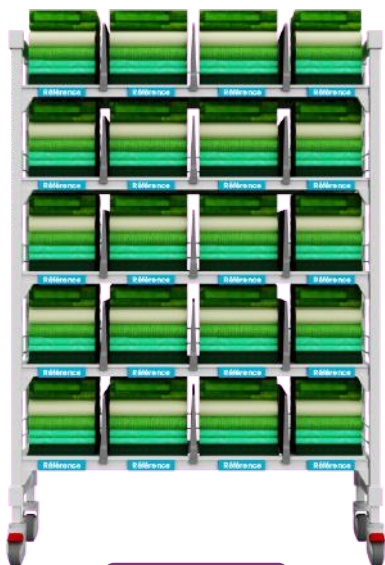
### BARRIÈRES AVANT/ARRIÈRE & DE CÔTÉ

Maintenez vos produits pour qu'ils ne chutent pas



### PORTE ÉTIQUETTE

Visibilité directe des références pour un gain de temps



Référence  
(Hors accessoires)

**RMP18G65**

5 Niveaux - 20 Patients  
H 1865 x L 1280 x P 610 mm

\*Dimensions utiles :  
H 1785 x L 1200 x P 600 mm



Référence  
(Hors accessoires)

**RMP18L65**

5 Niveaux - 30 Patients  
H 1865 x L 1780 x P 610 mm

\*Dimensions utiles :  
H 1785 x L 1700 x P 600 mm

## BLOC

### LE VESTIAIRE MODULABLE

Armoire vestiaire

Banc vestiaire



Références

UARFP10G51P + RFP18B52P

H 1065 x L 1240 x P 510 mm + H 1865 x L 780 x P 510 mm

\*Dimensions utiles :  
H 985 x L 1200 x P 500 mm

\*Dimensions utiles :  
H 1785 x L 700 x P 500 mm

### PORTE-PINCES DOUBLE POUR ROBOTS



Référence

RMP17G52P

H 1765 x L 1280 x P 510 mm

\*Dimensions utiles :  
H 1685 x L 1200 x P 500 mm

**NOS COMPOSITIONS CONSEILLÉES**



Référence

**RMP17L41P**

H 1765 x L 1780 x P 410 mm

\*Dimensions utiles :  
H 1685 x L 1700 x P 400 mm

117 Sondes

**RANGEMENTS**

Triez et identifiez facilement vos sondes

**Séparateurs horizontaux**

HMS-Ux

Rangement façade pour une identification plus facile.  
Rangement latéral pour plus de stockage



**Porte-pinces double pour robots**

HMS-PS2SGX4C

Idéal pour des sondes plus lourdes et plus larges



**Étagères inclinées**

ACH-CLAYN

Une solution de stockage ergonomique qui favorise l'accessibilité



Référence

**RMP18A55P**

H 1865 x L 680 x P 510 mm

\*Dimensions utiles :  
H 1785 x L 600 x P 500 mm



Référence

**RMP18A62P**

H 1865 x L 680 x P 610 mm

\*Dimensions utiles :  
H 1785 x L 600 x P 600 mm

# ISOLEMENT

## Chariot isolement

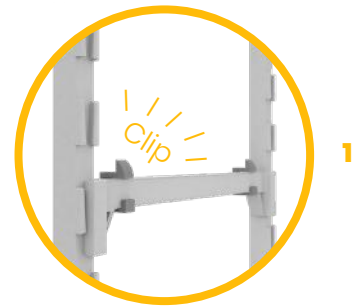


Référence  
(Hors accessoires)

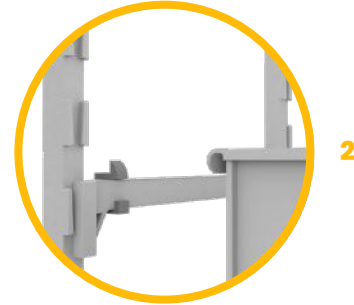
**HMS-ISOL0010**

H 1655 x L 600 x P 510 mm

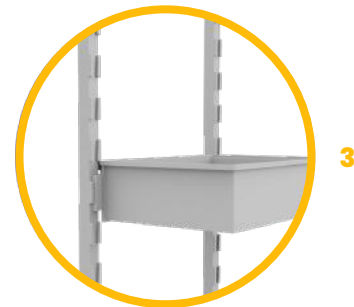
## CLIPSEZ VOS TIROIRS SUR LA STRUCTURE



1



2



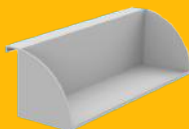
3

Réf. ACH-CLIPTIROIR

## Accessoires conseillés



Poubelle (3 dimensions)  
ACHCOR G/XL/XXL



étagère support  
HM-ES



Bac A ajouré polycarbonate  
M1605



Accroche document (A3/A4)  
SITPF



Clip tiroir sur traverse  
HMS-CLIPST

*\*Accessoires page 30/31*



Tiroir A  
CO207FF



Tiroir B  
CO208FF



Tiroir C  
CO209FF



Rail cueillette  
HM-RC

*\*Accessoires page 30/31*

# ISOLEMENT

Mise en situation

NOTRE CONSEIL



Référence  
(Hors accessoires)

**HMS-ISOLIB**

H 1700 x L 680 x P 410 mm



Référence  
(Hors accessoires)

**HMS-ISOL2B**

H 1700 x L 680 x P 410 mm

## NOUVEAU !

**Libérez vos couloirs !**  
Découvrez nos dispositifs muraux :



**Distributeur de gants, blouses et protections**

PS015-0212

- > 3 emplacements boîtes à gants
- > 1 emplacement blouses
- > 1 emplacement protections
- > 1 emplacement lunettes
- > 1 emplacement masques
- > 1 emplacement SHA



**Support 1 à 3 boîtes à gants**

HM-BTE-GANTS-3

- > Support fil Inox facile à nettoyer et à laver
- > Options de montages multiples
- > Remplacement rapide des boîtes
- > Visualisation immédiate des stocks
- > S'adapte facilement à votre



NOTRE MODULARITÉ À VOTRE SERVICE

Optimisez votre espace et votre ergonomie de travail en ayant tout à portée de main



1

Référence  
(Hors accessoires)

**Bloc tiroirs STD**  
RMP18A52P

2 Niveaux  
H 1865 x L 680 x P 510 mm

\*Dimensions utiles :  
H 1785 x L 600 x P 500 mm



2

Référence  
(Hors accessoires)

**Concevez votre plan de  
préparation picking**

Voir accessoires page 29



3

Référence  
(Hors accessoires)

**Bloc bacs 600x400**  
RMP18A53P

3 Niveaux  
H 1865 x L 680 x P 510 mm

\*Dimensions utiles :  
H 1785 x L 600 x P 500 mm



## Poste picking



CHOISISSEZ PARMIS 12 LARGEURS



Référence  
(Hors accessoires)

**RMP18A41P**

H 1865 x L 680 x P 410 mm

\*Dimensions utiles :  
H 1785 x L 600 x P 400 mm

## LES COMPOSITIONS LES PLUS VENDUES

### Plan préparation



Référence  
(Hors accessoires)

**RMP11G51P**

H 1165 x L 1280 x P 510 mm

\*Dimensions utiles :  
H 1085 x L 1200 x P 500 mm

## AJOUTEZ LES ACCESSOIRES DE VOS CHOIX

Accessoires  
conseillés



Tiroir A  
CO207FF



Tiroir B  
CO208FF



Bac A ajouré polycarbonate  
M1605

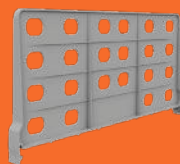


Barrière latérale  
MPRxxxE

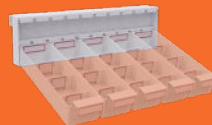
\*Accessoires page 30/31



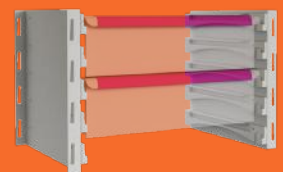
Porte étiquette  
CSID6000



Séparateur  
HMS-SEP-xxx



Rail cueillette  
HM-RC600



Joues pour tiroirs  
HMS-JOUExxx-TIR500EU

\*Accessoires page 30/31

# DIALYSE



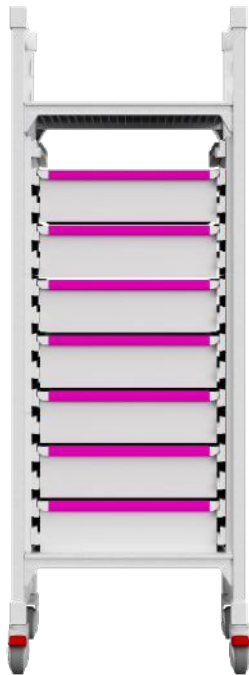
Référence  
(hors accessoires)

**RMP11B52P + UARMP11B52P**

H 1165 x L 780 x P 510 mm + H 1165 x L 740 x P 510 mm

\*Dimensions utiles :  
H 1085 x L 780 x P 500 mm + H 1085 x L 700 x P 500 mm

Dimension standard



Référence  
(hors accessoires)

**RMP18A52P**

2 Niveaux

H 1865 x L 680 x P 510 mm

\*Dimensions utiles :  
H 1785 x L 600 x P 500 mm

Colonne de stockage

Dimension XL



Version XL,  
20% de  
stockage  
en plus

Référence  
(hors accessoires)

**RMP18B52P**

2 Niveaux

H 1865 x L 780 x P 510 mm

\*Dimensions utiles :  
H 1785 x L 700 x P 500 mm

# DIALYSE



Référence  
(hors accessoires)

**RMP11B51P + UARMP11B51P**

H 1165 x L 780 x P 510 mm + H 1165 x L 740 x P 510 mm

\*Dimensions utiles :

H 1085 x L 770 x P 500 mm + H 1085 x L 700 x P 500 mm

## Accessoires conseillés

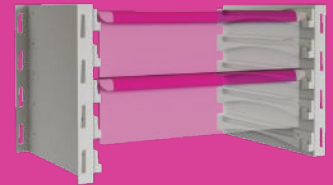


### SÉPARATEURS

Organisez le rangement de vos étagères comme bon vous semble

HMS-SEP-xxx

OU



### JOUES POUR TIROIRS

Protégez votre matériel de la lumière et de la poussière

HMS-JOUExxx-TIR500EU

\*Accessoires page 30/31

## SOLUTIONS POUR L'HOSPITALISATION À DOMICILE



En moins de 5 min !



Référence  
(Hors accessoires)

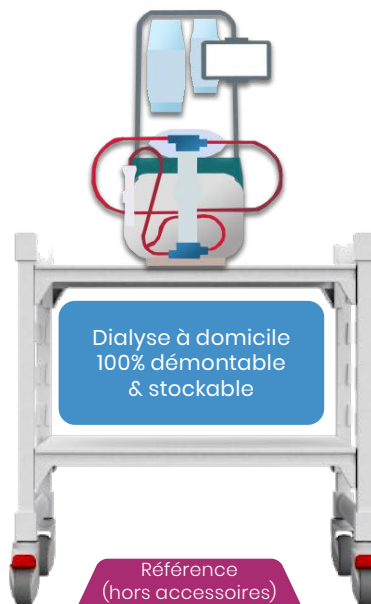
**RMP10A43P**

3 Niveaux

H 1065 x L 680 x P 410 mm

\*Dimensions utiles :

H 985 x L 600 x P 400 mm



Référence  
(hors accessoires)

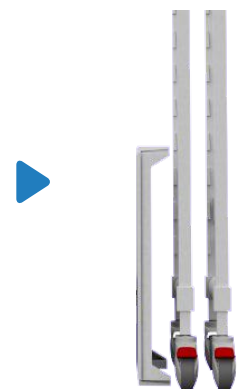
**RMP08B52P**

2 Niveaux

H 865 x L 780 x P 510 mm

\*Dimensions utiles :

H 785 x L 700 x P 500 mm



**Stockable en voiture**

# RAYONNAGE MOBILE



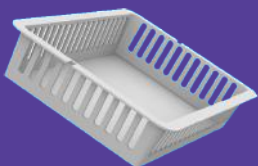
Référence  
(hors accessoires)

**RMP18B54P**

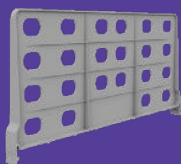
H 1800 x L 780 x P 510 mm

\*Dimensions utiles :  
H 1785 x L 700 x P 500 mm

## Accessoires conseillés



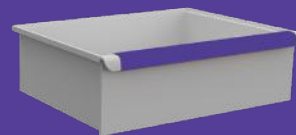
Bac B ajouré polycarbonate  
M1601



Séparateur  
HMS-SEP-xxx



Porte étiquette  
CSID6000



Tiroir C  
CO209FF

*\*Accessoires page 30/31*

## Mise en situation



Référence  
(hors accessoires)

**RMP18A52P + UARMP18A52P**

H 1800 x L 680 x P 510 mm + H 1800 x L 640 x P 510 mm



Référence  
(hors accessoires)

**RMP18A52P**

H 1800 x L 680 x P 510 mm

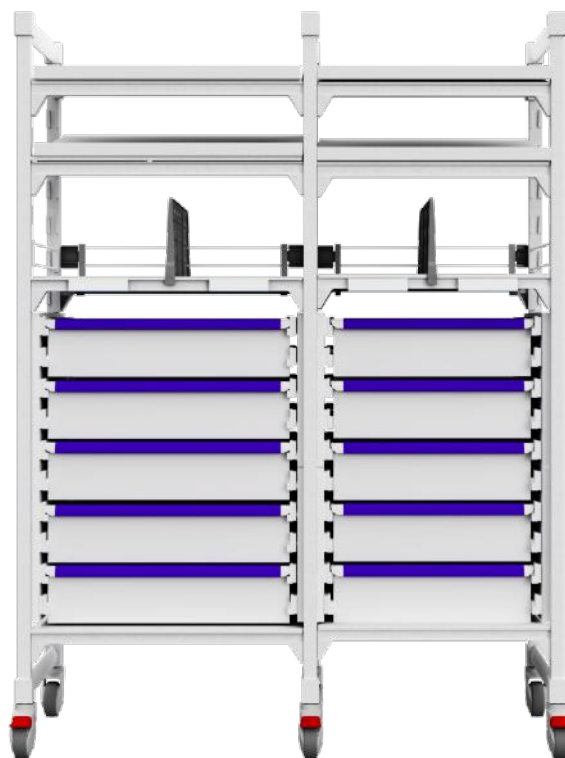
# RAYONNAGE MOBILE



Référence  
(hors accessoires)

**RMP18A56P**

6 Niveaux  
H 1800 x L 680 x P 510 mm  
\*Dimensions utiles :  
H 1785 x L 600 x P 500 mm x 2



Référence  
(hors accessoires)

**RMP18B54P + UARMP18A54P**

4 Niveaux  
H 1800 x L 780 x P 510 mm + H 1800 x L 640 x P 510 mm

Bacs horizontaux ou inclinés



Référence  
(hors accessoires)

**RMP18A52P**

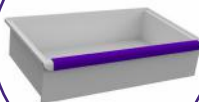
2 Niveaux  
H 1800 x L 680 x P 510 mm

**ÉQUIPEZ SELON VOS BESOINS !**  
Et réutilisez votre matériel déjà existant.

**ÉTAGÈRES PLANES  
OU INCLINÉES**



**TIROIRS STD/XL**



**BACS 600X400**



# RAYONNAGE FIXE

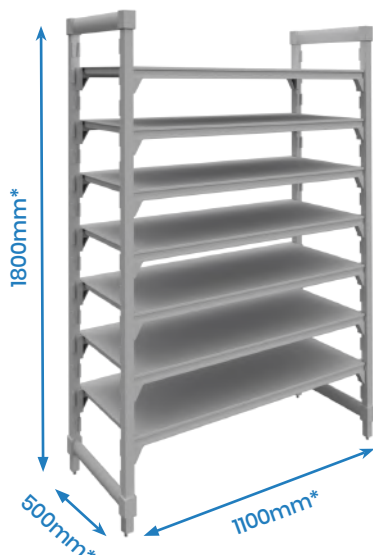
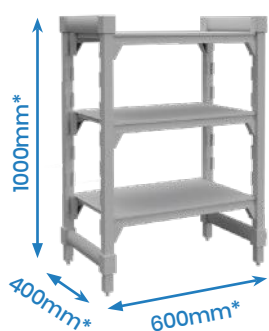
**VOUS OFFRIR LE MAXIMUM DE MODULARITÉ  
AVEC LE MINIMUM D'OPTIONS**

**4 PROFONDEURS**

De 300 à 600 mm\*

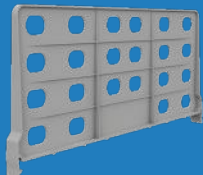
**12 LONGUEURS**

De 600 à 1700 mm\*

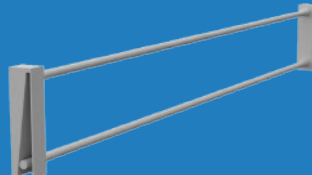


\*Dimensions intérieures

**Accessoires  
conseillés**



Séparateurs  
HMS-SEP-xxx



Barrières latérales  
MPRxxxE



Porte étiquette  
CSID6000

\*Accessoires page 29



Raccord d'angle rayonnage  
Réf. MPCC1490

**Optimisez vos dépenses et votre espace en supprimant  
un montant grâce à nos raccords d'angles !**

**AVANT**



**APRÈS**



## RAYONNAGE FIXE



Référence  
(hors accessoires)

RFP21J55P + UARFP12D52P

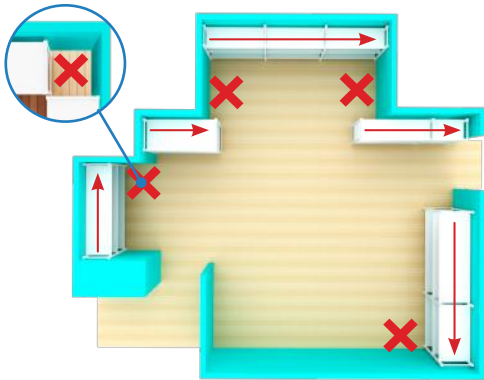
H 2100 x L 1580 x P 510 mm + H 1200 x L 940 x P 510 mm



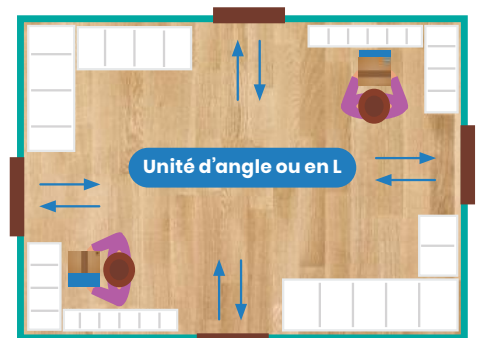
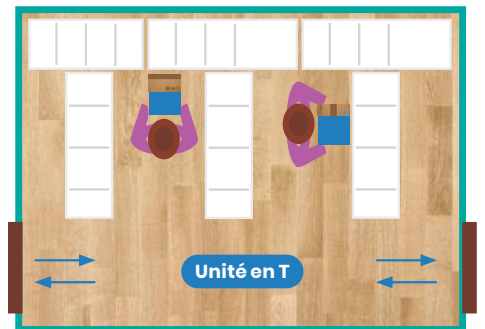
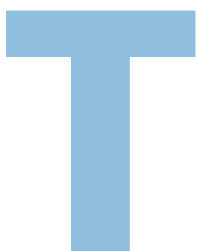
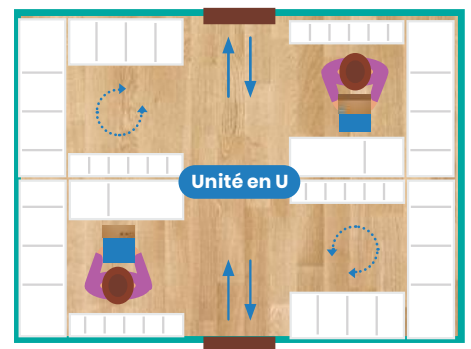
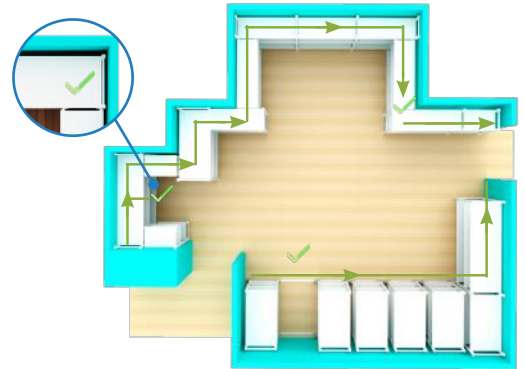
## OPTIMISEZ VOTRE ESPACE

# CRÉEZ DE NOUVEAUX ESPACES DE TRAVAIL ET DE STOCKAGE

ESPACE DE STOCKAGE PERDU



ESPACE DE STOCKAGE OPTIMISÉ





# RAYONNAGE SUR RAIL

Gare départ

Gare arrivée

85 cm

Coulissant G/D

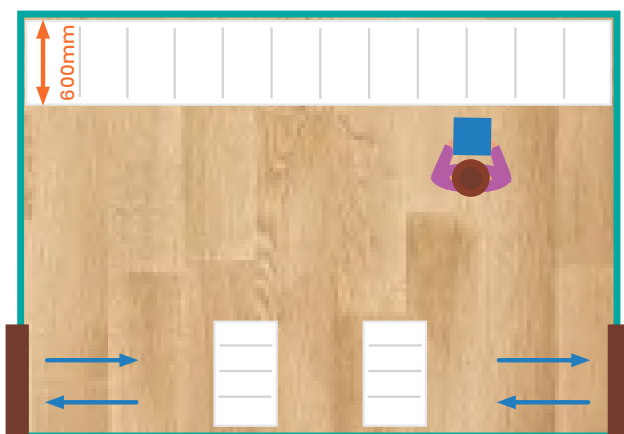
Augmentez la capacité de votre stockage !

Assemblez votre rail sans clous ni vis !



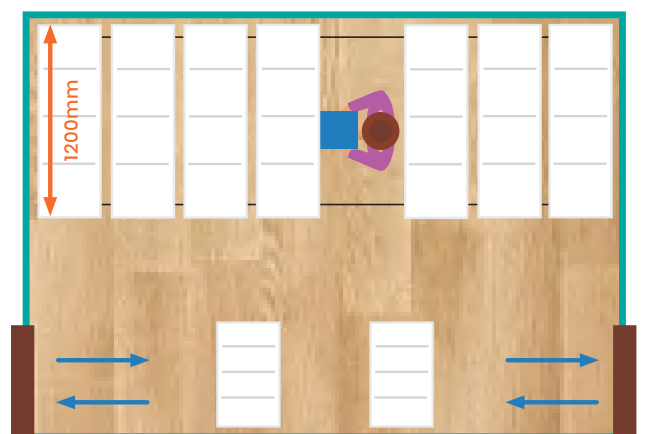
AVANT

ESPACE DE STOCKAGE PERDU



APRÈS

ESPACE DE STOCKAGE OPTIMISÉ



+ 50%

3 tailles de prolongateur

1.38m

1.53m

1.83m

CSMHDTKE4

CSMHDTKE5

CSMHDTKE6

Grâce aux prolongateurs, aménagez votre rayonnage linéaire en un seul bloc

# RAIL AU SOL



SYSTÈME RAIL AU SOL	
Designation	Référence
1 Kit de rail au sol 3.05m (3 unités mobiles)	MPCC1490
2 Kit de rail au sol 3.66m (4 unités mobiles)	CSMHDTK10000
3 Kit de rail au sol 4.42m (5 unités mobiles)	CSMHDTK12000
4 Pièce de liaison entre rail-rayonnage	H09010
5 Pièce de liaison entre deux rails	H09011



**3 tailles de rails de base**

<b>3.05m</b>	<b>3.66m</b>	<b>3.42m</b>
CSMHDTK10000	CSMHDTK12000	CSMHDTK145000

**\*Distance conseillée : 12 mètres entre 2 échelles**

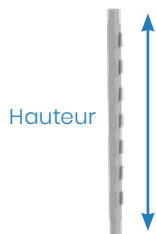
## 1 KIT DE MONTANTS

Comprend deux poteaux et un jeu de raccords longerons haut et bas.



## 1.1 POTEAUX

Les poteaux servent à définir la hauteur de votre rayonnage ainsi que le nombre de clés qui le composent.



## 1.2 LONGERONS HAUTS

Les raccords des longerons hauts servent à solidariser deux poteaux sur la hauteur et déterminent la profondeur du rayonnage.



## 1.3 LONGERONS BAS

Les raccords des longerons bas servent à solidariser deux poteaux sur le bas et déterminent la profondeur du rayonnage.



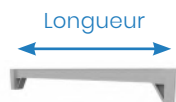
## 2 KIT DE NIVEAUX

Comprend deux traverses et des étagères adaptées à la longueur des traverses.



## 2.1 TRAVERSES

Les traverses servent à définir la longueur de votre rayonnage. Les étagères sont disposées au dessus des traverses.



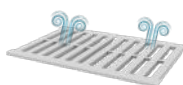
## 2.2 ÉTAGÈRES PLEINES

Étagères pleines en polypropylène pouvant aller au lave-vaisselle.



## 2.3 ÉTAGÈRES CLAIRES-VOIES

Étagères claires-voies en polypropylène pouvant aller au lave-vaisselle.



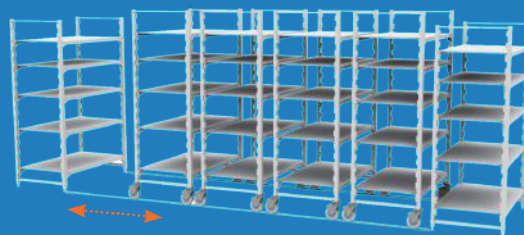
## 3 ROUES POUR RAYONNAGE MOBILE

Les roues de diamètre Ø 100 mm permettent de déplacer facilement le rayonnage.



## RAYONNAGE SUR RAIL

Le rayonnage sur rail se positionne entre deux rayonnages fixe. Il est composé de deux rails et de roues spécifiques.



## 1 ROUES POUR RAIL

Le rayonnage sur rail dispose de roues spécifiques



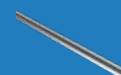
## 2 PIÈCE DE LIAISON

La pièce de liaison permet de relier le rail au rayonnage fixe.



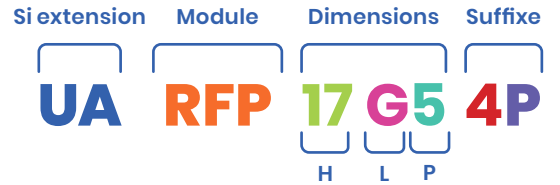
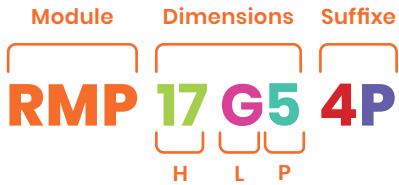
## 3 RAIL

Le rail permet de faire coulisser les rayonnages et d'optimiser le stockage



## LES 6 ÉTAPES POUR CHOISIR UNE RÉFÉRENCE DE RAYONNAGE

### Exemples de référence



### ÉTAPE 1

Choisir le type de rayonnage

Fixe	<b>RFP</b> (Rayonnage Fixe Polypropylène)
Mobile	<b>RMP</b> (Rayonnage Mobile Polypropylène)

### PRÉFIXE

Seulement si extension

FIXE	MOBILE
UA / UNITÉ ADDITIONNELLE	

### ÉTAPE 2

Choisir la hauteur du rayonnage

FIXE		MOBILE	
H 1600 mm	<b>16</b>	H 800 mm	<b>08</b>
H 1700 mm	<b>17</b>	H 900 mm	<b>09</b>
H 1800 mm	<b>18</b>	H 1000 mm	<b>10</b>
H 2100 mm	<b>21</b>	H 1100 mm	<b>11</b>
		H 1600 mm	<b>16</b>
		H 1700 mm	<b>17</b>
		H 1800 mm	<b>18</b>

### ÉTAPE 3

Choisir la longueur du rayonnage

L 600 mm	<b>A</b>
L 700 mm	<b>B</b>
L 800 mm	<b>C</b>
L 900 mm	<b>D</b>
L 1000 mm	<b>E</b>
L 1100 mm	<b>F</b>
L 1200 mm	<b>G</b>
L 1300 mm	<b>H</b>
L 1400 mm	<b>I</b>
L 1500 mm	<b>J</b>
L 1600 mm	<b>K</b>
L 1700 mm	<b>L</b>

### ÉTAPE 4

Choisir la profondeur du rayonnage

FIXE		MOBILE	
P 300 mm	<b>3</b>		
P 400 mm	<b>4</b>	P 400 mm	<b>4</b>
P 500 mm	<b>5</b>	P 500 mm	<b>5</b>
P 600 mm	<b>6</b>	P 600 mm	<b>6</b>

### ÉTAPE 5

Choisir le nombre de niveaux

Voir page 27 ▶	
1 Niveau	<b>1</b>
2 Niveaux	<b>2</b>
3 Niveaux	<b>3</b>
4 Niveaux	<b>4</b>
5 Niveaux	<b>5</b>
6 Niveaux	<b>6</b>

### ÉTAPE 6

Choisir le type de tablette

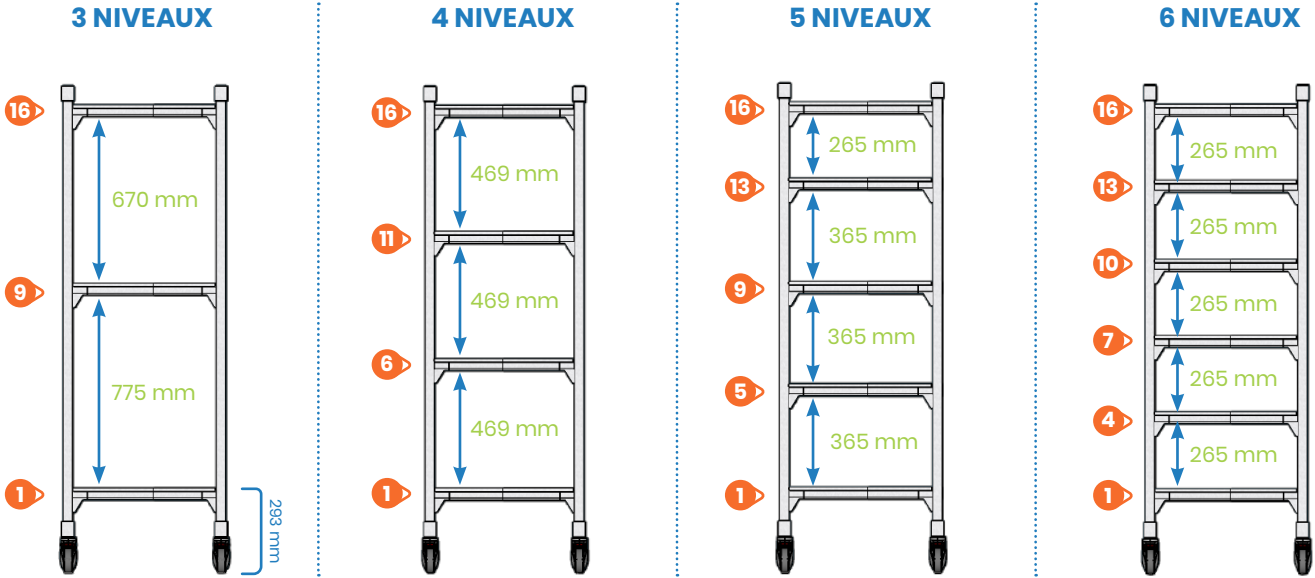
Pleine	<b>P</b>
Claire-voie	<b>Ne rien mettre</b>

# NIVEAUX

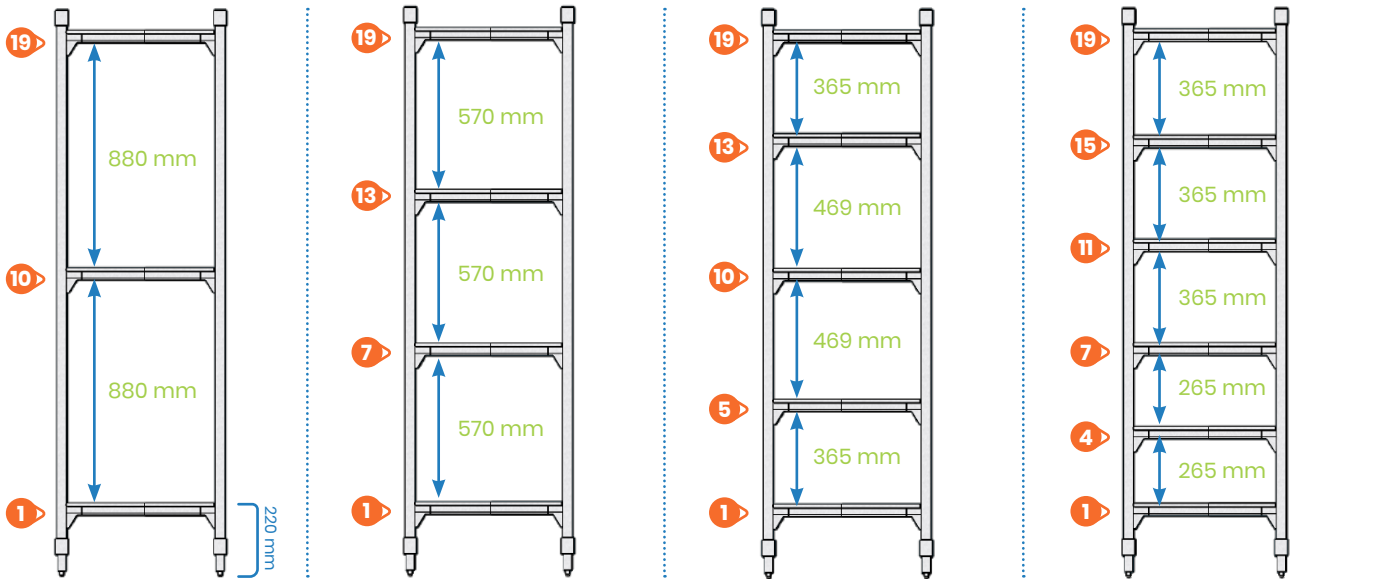
**Vous souhaitez ajouter un niveau ?**  
Optimisez votre espace vertical en fonction de vos besoins !

## Positionnement des clés ?

### FIXE & MOBILE : HAUTEUR 1800 | 16 CLÉS



### FIXE : HAUTEUR 2100 | 19 CLÉS



● Exemples de configurations ● Espace de stockage

## DIMENSIONS RAYONNAGES

	FIXE	MOBILE	SUR RAIL
<b>HAUTEURS</b>	1800, 2100 mm	980, 1100, 1780 mm	1780 mm
<b>PROFONDEURS</b>	300, 400, 500, 600 mm	400, 500, 600 mm	
<b>LONGUEURS</b>	600, 700, 800, 900, 1000, 1100, 1200, 1300, 1400, 1500, 1600, 1700 mm		
<b>CAPACITÉ DE CHARGE</b>	200 Kg par niveau conseillé, 800 Kg par unité	85 Kg par niveau conseillé, 340 Kg	
<b>NOMBRE DE NIVEAU</b>	19 niveaux maximum	16 niveaux maximum	
<b>ÉTAGÈRES</b>	Plaine ou claire-voie		





Distance minimum entre chaque clés

## Composez votre équipement avec une grande gamme d'accessoires !



AMÉNAGEMENT DES CÔTÉS		
Designation	Référence	Dimensions (en mm) L / P / H
Poubelle 3 dimensions : 12L Accroche Petit ou Grand côté Poubelle 3 dimensions : 25L Poubelle 3 dimensions : 39L	ACHCOR P / G  ACHCOR XL / G ACHCOR XXL / G	290 x 210 x 310  320 x 250 x 390 385 x 275 x 505
Support flaconnage A3/B3 : 2L / 4.5L	ACHSUB A3/B3	360 x 123 x 375
Support flaconnage B3/B3 : 4.5L / 4.5L	ACHSUB B3/B3	360 x 123 x 385
Poignée : 400 à 600mm (prof. montant)	HM-POIGNEE400 HM-POIGNEE500 HM-POIGNEE600	305 x 130 x 65 405 x 130 x 65 505 x 130 x 65
Support 3 boîtes à gants vertical	HM-BTE-GANTS-3	405 x 200 x 70
Barrière latérales : 300 à 600mm (prof. montant)	MPFE3090 MPFE4090 MPFE5090 MPFE6090	50 (haut.)
Tablette rabattable : 500-600mm (prof. montant)	HMS-TAB500 HMS-TAB600	380x 600 x 5
Raccord d'angle rayonnage	CSMHDTK145000	
AMÉNAGEMENT INTÉRIEUR		
Séparateur : 400 à 600mm	ACHSEP400 ACHSEP500 ACHSEP600	200 (haut.)
Joues pour tiroirs : 600-700mm (larg. traverse)	AFP-JOUE	430 (larg.) 450 (haut.)
Joues pour bacs : 500mm (prof.)-600mm (larg.)	HM-JOUE3-600X400	425 (larg.) 300 (haut.)

# ACCESSOIRES

AMÉNAGEMENT INTÉRIEUR		
Designation	Référence	Dimensions (en mm) L / P / H
 Étagère inclinée : 400 à 600mm (prof.) - 400 à 700mm (larg.)	ACH-CLAYNC	min : 400 x 400 x 155 max : 600 x 700 x 155
 Support tiroir sous plan : 500 à 600mm (prof. montant)	HM-SUPTIR-ST500 HM-SUPTIR-ST600 HM-SUPTIR-XL500 HM-SUPTIR-XL600	L x P STD : 545 x 500-600 XL : 645 x 500-600
 Clip tiroir sur traverse	ACH-CLIPTIROIR	41 x 20 x 65
 Étagère support	HM-ES	46 x 14.3 x 15
 Bac ajouré polycarbonate : A à C	M1605 M1601 M1602	600 x 400 x 50 600 x 400 x 100 600 x 400 x 200
 Tiroir A STD / XL	CO207FF CT511.03	STD : 525 x 390 x 70 XL : 640 x 390 x 70
 Tiroir B STD / XL	CO208FF CT511.06	STD : 525 x 390 x 150 XL : 640 x 390 x 150
 Tiroir C	CO209FF	STD : 525 x 390 x 225
 Rail cueillette :	HM-RC400 HM-RC500 HM-RC600 HM-RC700	140 x 353 x 770 140 x 468 x 770 140 x 580 x 770 140 x 680 x 770
 Séparateurs horizontaux : 400 à 600mm (prof.)	HMS-US4 HMS-US5 HMS-US6	367 x 10 x 10 140 x 468 x 770 140 x 580 x 770
 Porte sonde double : 200mm (larg.) - 500mm (prof.)	HMS-PS2SGX4C	280 x 500 x 130
PORTE ACCESSOIRE		
 Porte étiquette	CSID3	25 x 76
 Accroche document A3/A4	SITPFA3 SITPFA4	31.5 x 42 31.5 x 21
 Barrière (avant-arrière) : 1 ou 2 barrières	MPFL602490 MPFL1702490	15 x 600 à 1700 x 150
NORME ANTI-SEISME		
 Fixation murale	CSWF	
 Pièce anti-séisme	CSFF	

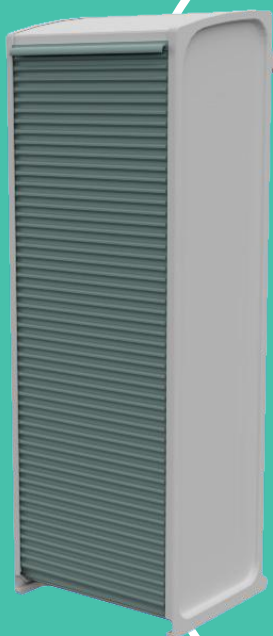
HM SANTÉ, C'EST AUSSI :



Tables mobiles



Armoires mobiles



Placards pharmacies



[www.hmsante.com](http://www.hmsante.com)



Guéridons et chariots



Banques d'accueil

TEL : 01 69 02 18 60  
FAX : 01 69 02 18 69  
contact@hmsante.com  
HMSANTE - Bât 7C Avenue de la résistance  
91700 SAINTE-GENEVIVE-DES-BOIS